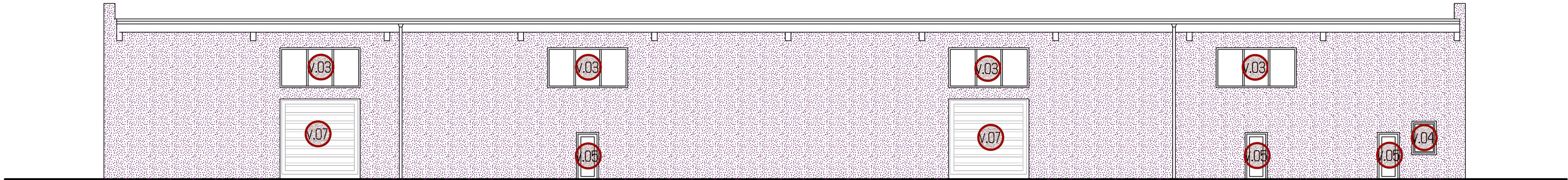
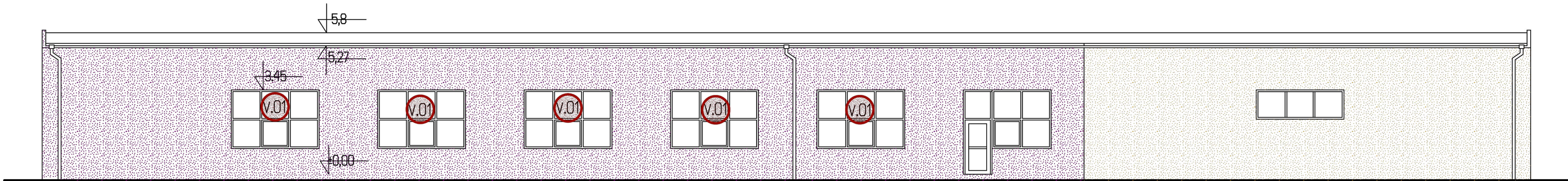


Jihozápadní pohled



Severovýchodní pohled



Legenda odstraňovaných hmot

- STĚNA ZATEPLENÁ: PVC lamela tl.50mm  
polystyren + dřevěný rošt tl.50mm
- POŽÁRNÍ PÁSI: tenkovrstvá omítka  
desky z min. vláken podélných 50mm
- STĚNA NEZATEPLENÁ: PVC lamela tl.50mm  
dřevěný rošt tl.50mm
- odstraňované otvorové prvky
- stávající konstrukce

Snížení energetické náročnosti výrobního areálu firmy BOPAL - window and door accessories, s.r.o.		VYPRACOVAL	Ing.arch.Rozinek
REVIZE Č.:	MĚŘÍTKO 1:100	HIP	Ing.arch. Písařík
OBJEKT:	STUPEŇ výběr dodavatele	INV.	BOPAL..., s.r.o.
NÁZEV VÝKRESU: Pohledy BOURACÍ PRÁCE	DATUM 9/2017	MÍSTO STAVBY	p.č.178,31/2 k.ú. Skalice nad Svitavou
<small>ARCHSTYL s.r.o. Gorkého 2/12, 60200 Brno IČ 28326610, DIČ CZ28326610 vedeno u KS oddíl C/61460</small>		ČÍSLO VÝKRESU	<b>D.1.1.B10</b>